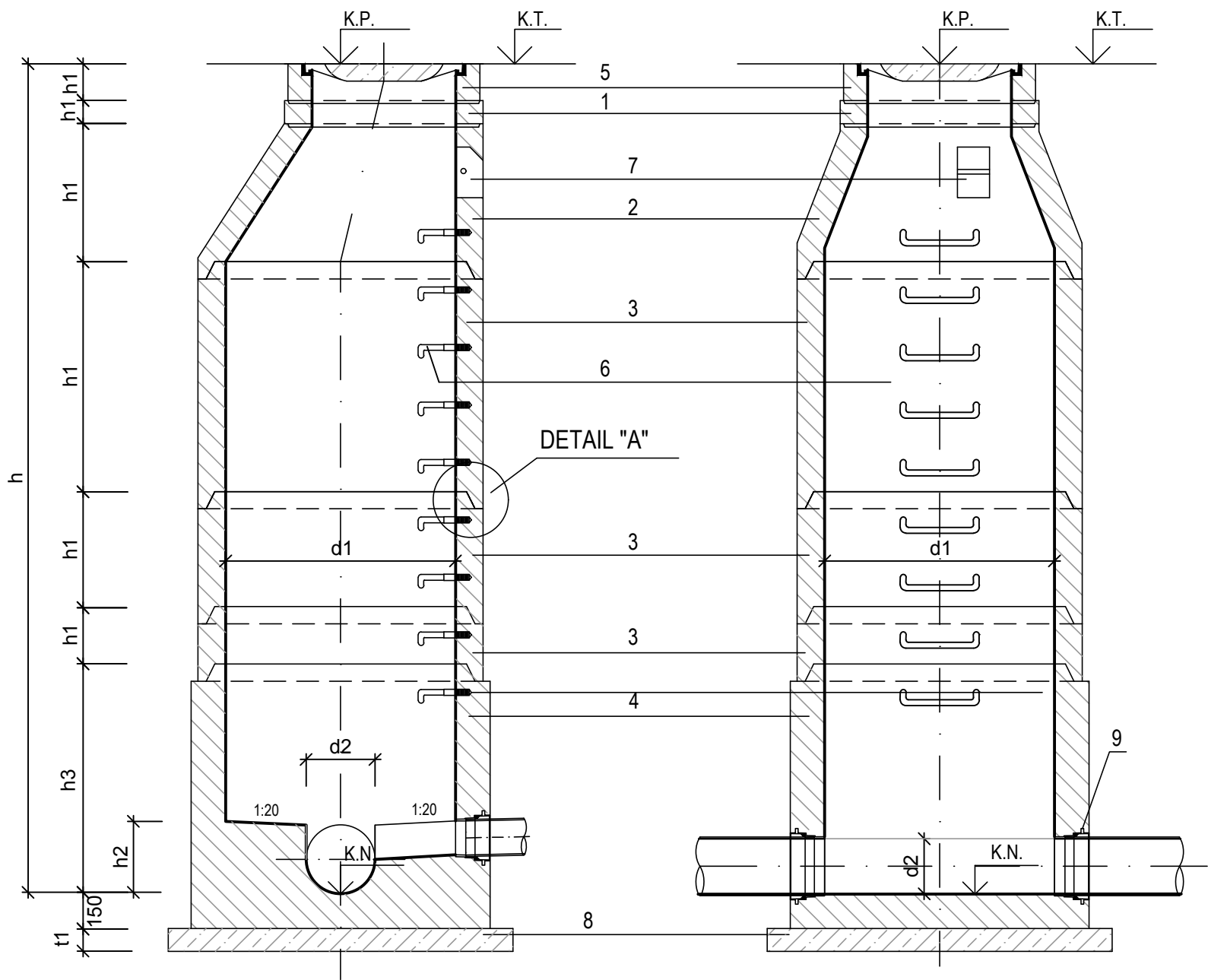
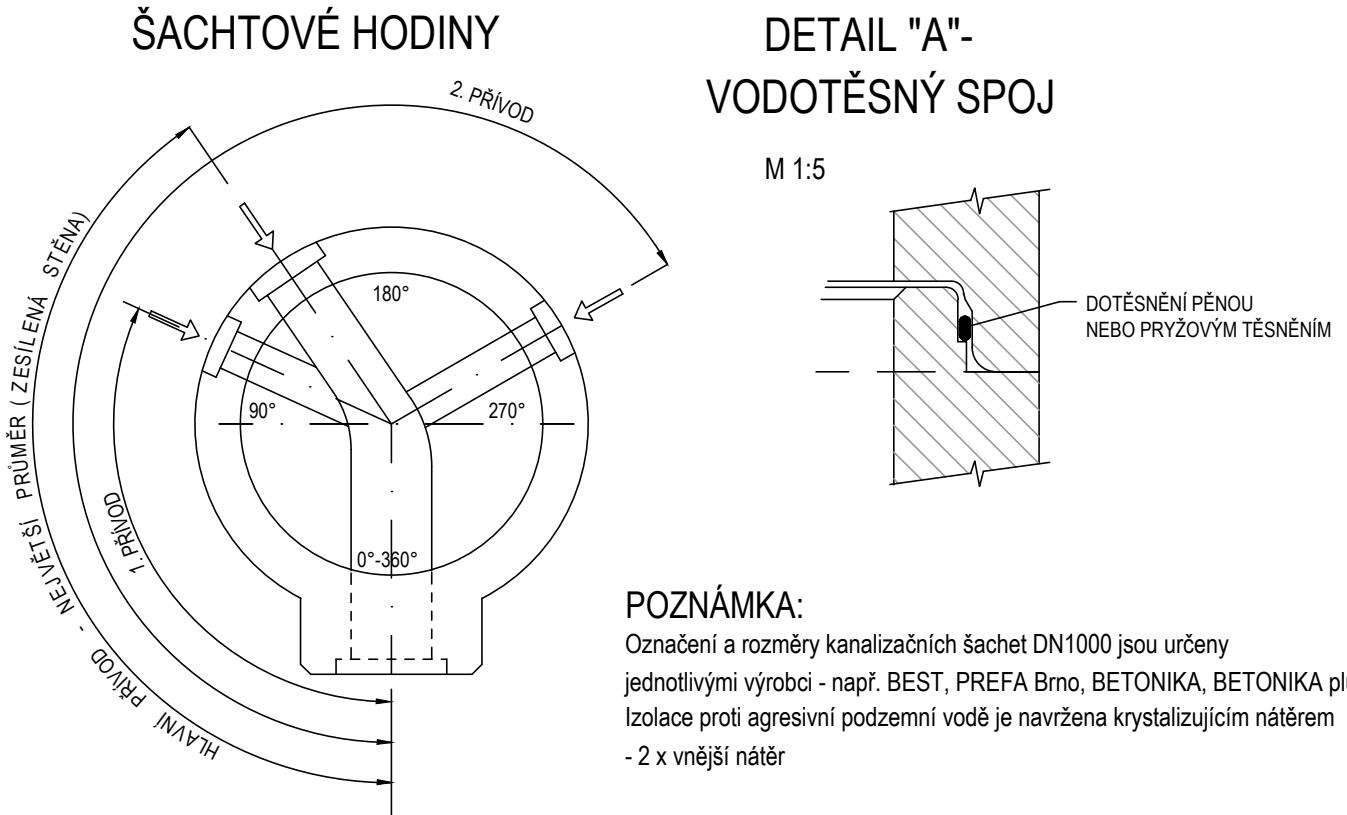


VZOROVÁ KANALIZAČNÍ ŠACHTICE (REVIZNÍ, LOMOVÁ, SOUTOKOVÁ)



LEGENDA

OZNAČ.	POPIS
1	VYROVNÁVACÍ PRSTENEC PRO POKLOP ŠACHTY
2	ŠACHTOVÝ KONUS S HRDLEM
3	ŠACHTOVÁ SKRUŽ S HRDLEM - tl.stěn 120 mm
4	ŠACHTOVÉ DNO S HRDLEM DN 150-600
5	ŠACHTOVÝ POKLOP NEBO SILNIČNÍ MŘÍŽ - KOMUNIKACE - TĚŽKÝ POKLOP D400
6	STUPADLO OCEL. S POVLAKEM PE
7	KAPSOVÉ STUPADLO DO ŠACHT (ČSN 136351)
8	PODKLADNÍ BETON C12/15 - t1=100mm
9	ŠACHTOVÁ VLOŽKA DLE MATERIÁLU POTRUBÍ (PP, PE, SKLOLAMINÁT)



VÝŠKOVÝ SYSTÉM: BALT P.V.

SOUŘADNICOVÝ SYSTÉM: S-JTSK

3			
2			
1			
REVIZE	POPIS	DATUM	SCHVÁLIL

Sweco Hydroprojekt a.s. divize Morava pracoviště Ostrava, Varenská 49, 730 02 Ostrava; ostrava@sweco.cz; www.sweco.cz				SWECO 	
VYPRACOVAL	Alena Tolaszová	HIP	Ing. Martin Jonšta	T. KONTROLA	Ing. Karel Hurt
PROJEKTANT	Ing. Martin Jonšta	ŘEDITEL DIVIZE	Ing. Martin Stojaspal	DATUM	07/2020
OBJEDNATEL	Město Petřvald, náměstí Gen. Vichěrka 2511, 735 41 Petřvald			KRAJ	Moravskoslezský
AKCE: <div>Kanalizace Podlesí</div>				ČÍSLO ZAKÁZKY	21 9065 01 02
				STUPEŇ	DPS
				FORMÁT	2 A4
				MĚŘÍTKO	1 : 25
				ARCHIVNÍ ČÍSLO	011/20/3
ČÁST STAVBY	Gravitační kanalizace			SO/PS	SO 01
PŘÍLOHA: <div>Vzorová prefabrikovaná revizní šachta</div>				ČÍSLO PŘÍLOHY	<div>D.1.1.01.3</div> <div><div>1</div><div>0</div></div>

Tato dokumentace včetně všech příloh (s výjimkou dat poskytnutých objednatelem) je duševním vlastnictvím akciové společnosti Sweco Hydroprojekt a.s. Objednatel této dokumentace je oprávněn ji využít k účelům vyplývajícím z uzavřené smlouvy bez jakéhokoliv omezení. Jiné osoby (jak fyzické, tak právnické) nejsou bez předchozího výslovného souhlasu objednatele oprávněny tuto dokumentaci ani její části jakkoli využívat, kopírovat (ani jiným způsobem rozmnožovat) nebo zpřístupnit dalším osobám.
Poznámka: Podpisy zpracovatelů jsou připojeny pouze k výtisku číslo 01 nebo originálu přílohy (matrici).